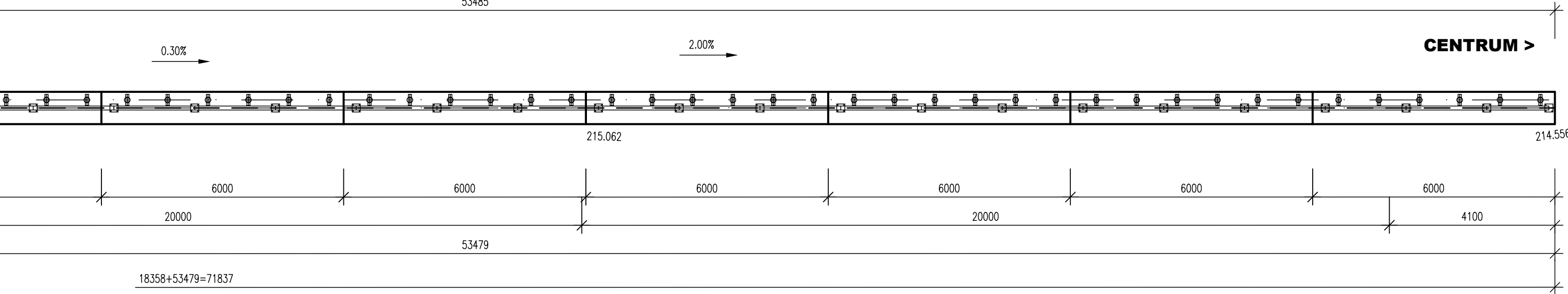
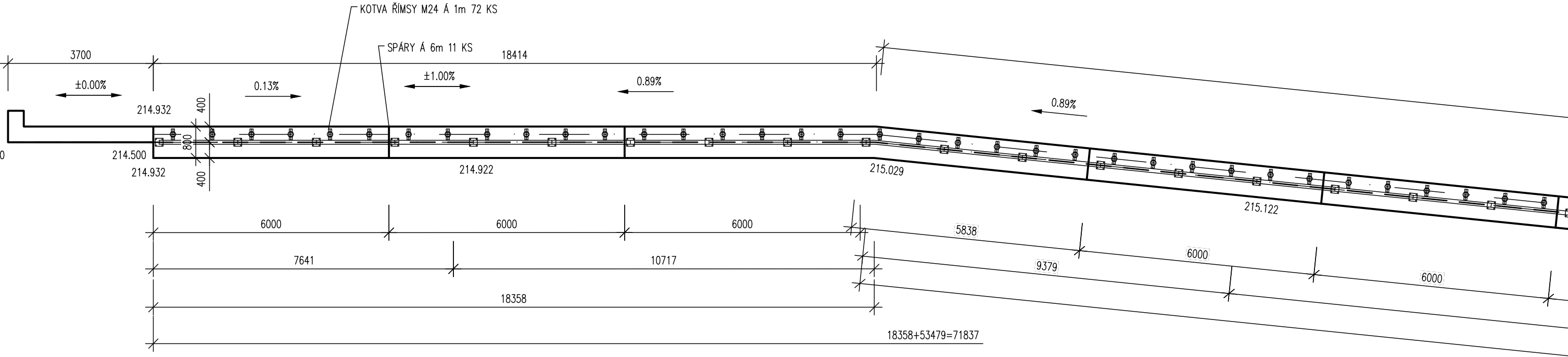
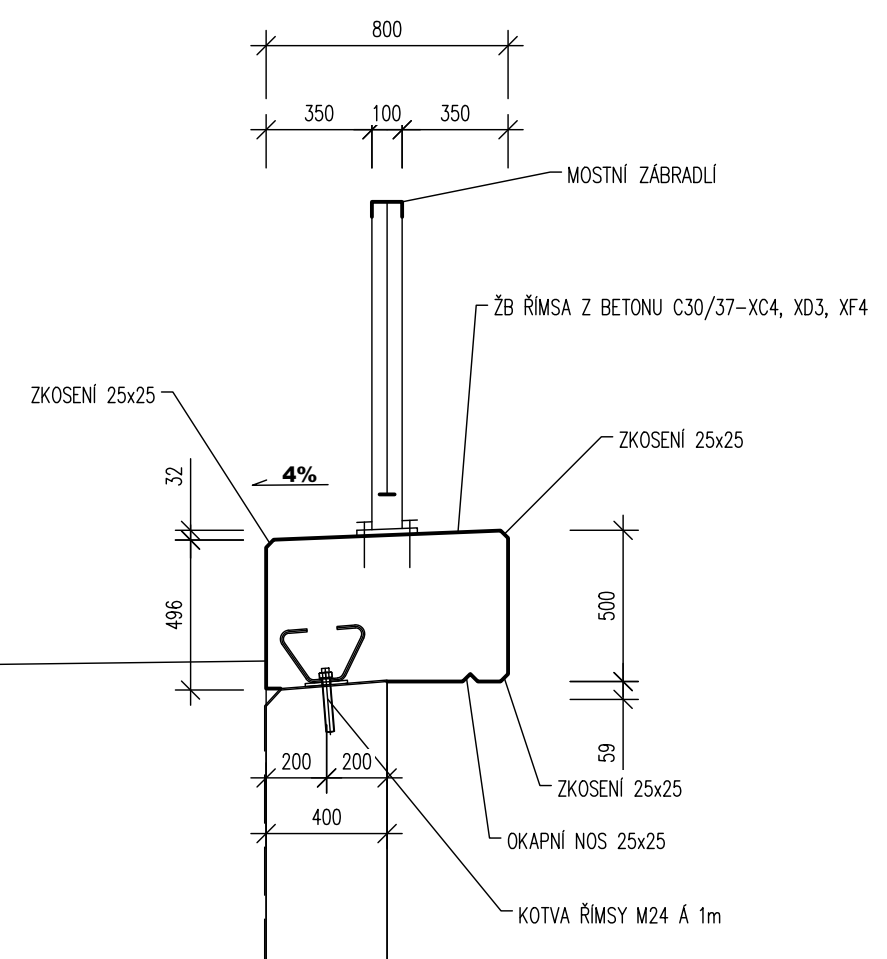


VÝKRES TVARU ŘÍMS

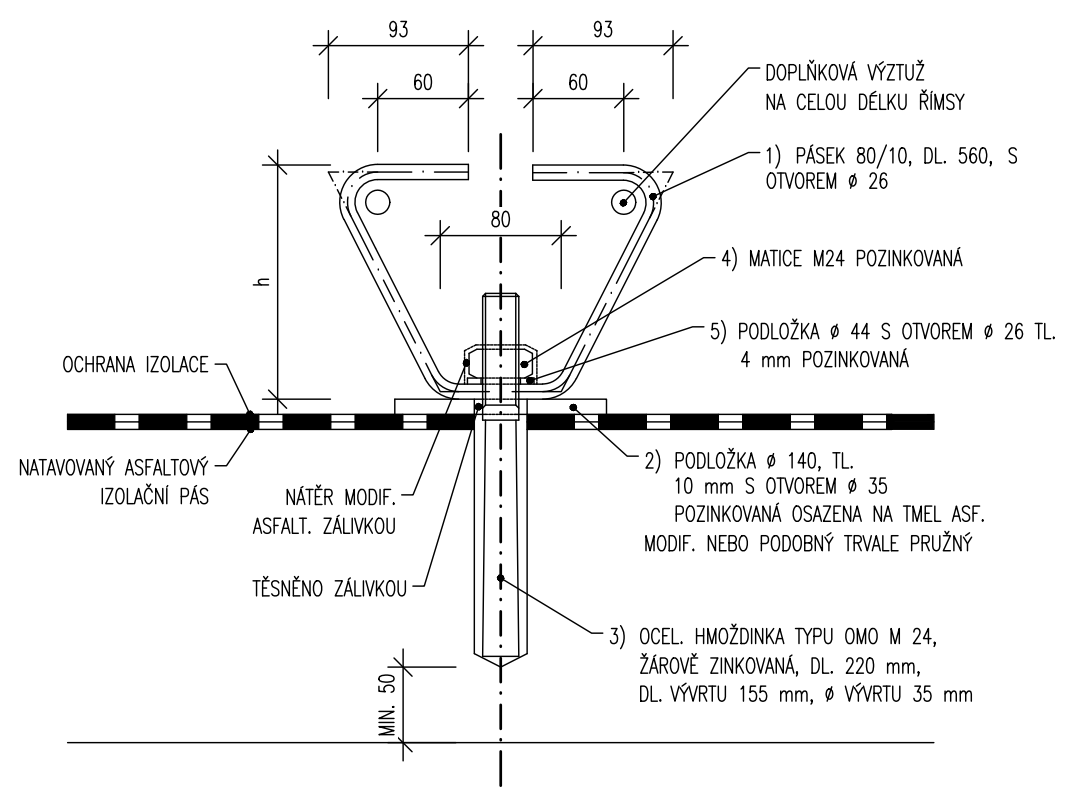
PŮDORYS M 1:100



PŘÍČNÝ ŘEZ M 1:25



KOTVA ŘÍMSY VE VÝVRTU
ŘEZ KOTVOU 1:5

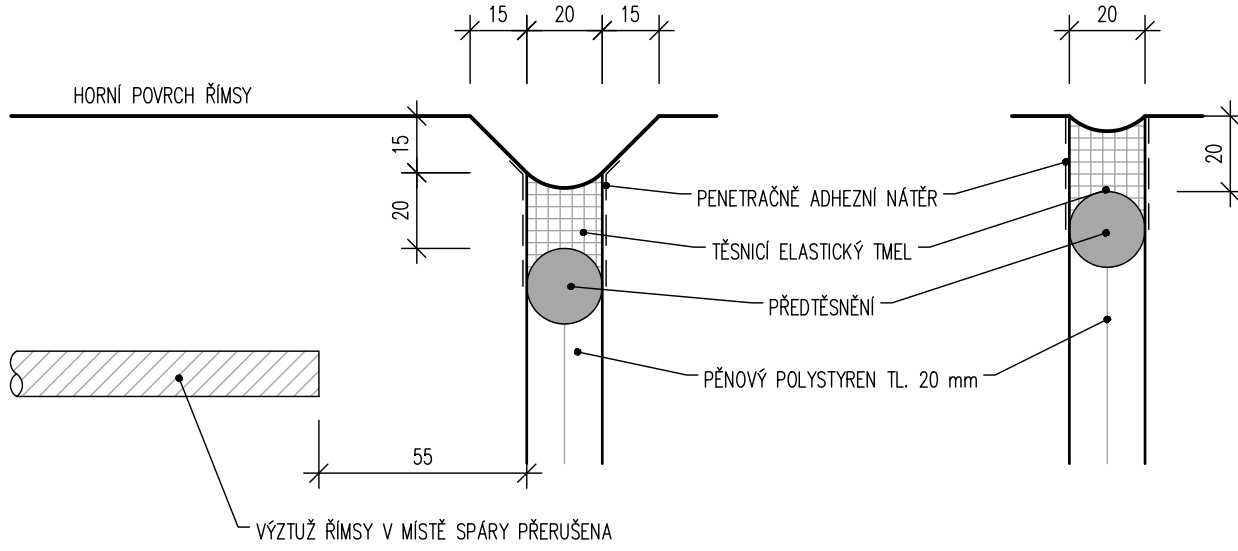


POVRCHOVÁ OCHRANA:
- POLOŽKY 1, 2, 3, 4, 5, 6: ZINKOVÁNÍ PONOREM DLE ISO 1461, NOMINÁLNÍ TL. ZASCHLÉHO FILMU 80 µm

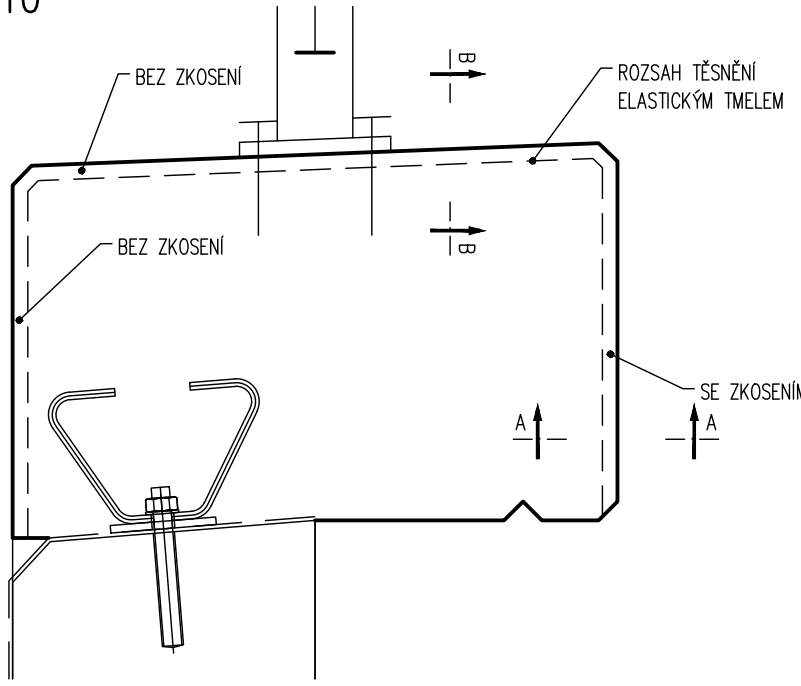
TĚSNĚNÍ DILATAČNÍCH SPÁR ŘÍMSY

ŘEZ A-A 1:2
SE ZKOSENÍM

ŘEZ B-B 1:2
BEZ ZKOSENÍ



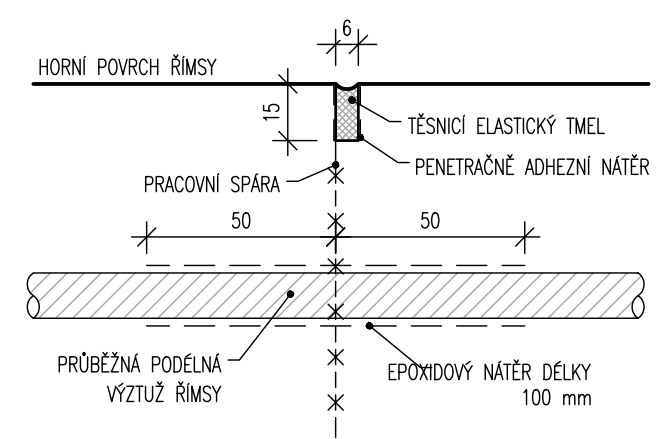
ŘEZ 1:10



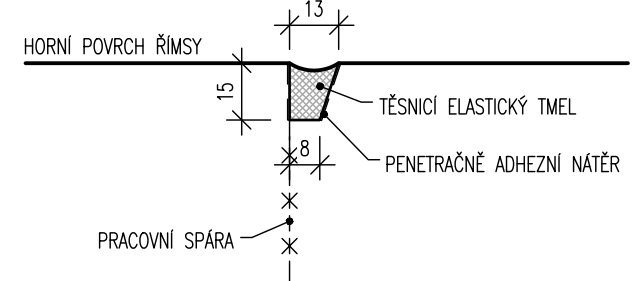
POZN.:
1. PROFIL PŘEDTĚSNĚNÍ JE PRŮMĚRU Ø MIN. 10 mm VĚTŠÍ NEŽ ŠÍŘKA SPÁRY
2. PROFIL PŘEDTĚSNĚNÍ JE DO SPÁRY VLOŽEN PO VYBETONOVÁNÍ OBOU ČÁSTÍ ŘÍMSY
3. PŘEDTĚSNĚNÍ - ELASTICKÝ MATERIÁL, NAPŘÍKLAD PĚNOVÝ PE

TĚSNĚNÍ PRACOVNÍCH SPÁR ŘÍMSY

PRŮBĚŽNÁ VÝZTUŽ
I. VARIANTA: ŘEZ DIAMANTOVOU PILOU 1:2



II. VARIANTA: S VLOŽENOU LIŠTOU 1:2



POZN.:
- BETONÁŽ JEDNOTLÝCH NAVAZUJÍCÍCH PRACOVNÍCH ÚSEKŮ ŘÍMSY BUDE PROVEDENA STŘÍDAVĚ, MINIMÁLNÍ STÁŘÍ VYBETONOVANÉHO ÚSEKU PŘED BETONÁŽÍ ÚSEKU SOUSEDNÍHO ČINI 2 DNY
- DÉLKA PRACOVNÍHO CELKU ŘÍMSY JE BĚŽNĚ 6 m
- PROTIKOROZNÍ OCHRANA BETONÁŘSKÉ VÝZTUŽE JE POMOCÍ EPOXIDOVÉHO NÁTĚRU MINIMÁLNÍ TLOUŠTKY 80 µm A TO MINIMÁLNĚ 50 mm NA OBE STRANY OD SPÁRY

TABULKA POUŽITÝCH BETONŮ-PODROBNÁ SPECIFIKACE, ČSN EN 206

- ŘÍMSA C 30/37-XC4, XD3, XF4-Cl 0,2-Dmax.22-S3-NASÁKAVOST max.22 mm

SPECIFIKACE POVRCHU BETONŮ

- ZDRSNĚNÝ POVRCH - STRIAŽ (POVRCH ŘÍMSY) - Ed
- VIDITELNÉ PLOCHY (VIDITELNÉ PLOCHY BOKU A PODHLEDU ŘÍMS) - C2d

BETONÁŘSKÁ OCEL

- ocel B500A / Bst 500 M,KR / 10505 nebo ocel B500B, B550A, Bst 500 S,WR

POZNÁMKA:

- BUDOU PROVEDENA ZÁKLADNÍ OCHRANNA OPATŘENÍ PROTI VLIVU BLUDNÝCH PROUDŮ, STUPEŇ Č. 4 DLE TP 124

PDPS

D.1.2

1. STAVBA

INVESTOR:
B | R | N | O |
STATUTÁRNÍ MĚSTO BRNO
Dominikánské náměstí 1, 601 67 Brno

BR BRNĚNSKÉ KOMUNIKACE, a.s.
Renesancká třída 787/1a, 639 00 Brno

TE TEPLÁRNY BRNO, a.s.
Okružní 25, 638 00 Brno-Lesná

KOORDINÁTOR PROJEKTU A PROJEKTANT:
PK OSSENDORF s.r.o.
Tomešova 1, 602 00 Brno

HLAVNÍ INŽENÝR PROJEKTU: ING. VLASLAV NOVÁK Ph.D.

PROJEKTOVÁ KANCELÁŘ
OSSENDORF
BRNO

ČÍSLO SMLOUVY: 5500 - 21000231

HLAVNÍ PROJEKTANT:
PK OSSENDORF s.r.o.
Tomešova 1, 602 00 Brno

HLAVNÍ INŽENÝR PROJEKTU: ING. VLASLAV NOVÁK Ph.D.

PROJEKTOVÁ KANCELÁŘ
OSSENDORF
BRNO

ČÍSLO SMLOUVY: 5500 - 21000231

SO 203.1 ZEĎ LANOVKA - OBKLAD

ZODP. PROJEKTANT	ING. KVĚTOSLAV RUŠAR			DATUM	11/2021
VYPRACOVAL	ING. TOMÁŠ KNOBLOCH			FORMÁT	6 A4
KONTROLOVAL	ING. JAROMÍR RUŠAR			STUPEŇ PD	PDPS
KRAJ: JIHO-MORAVSKÝ	KÚ: PISÁRKY (610208)			ČÍSLO ZAKÁZKY	2020 089.4 2020 089.5
AKCE/STAVBA	C. VOZOVNA PISÁRKY, ETAPA III. VRATNÁ TRAMVAJOVÁ SMYČKA, SOUVISEJÍCÍ STAVBY KOMUNIKAČ. PLOCH A ZAŘÍZENÍ SLUŽEBNÍCH K OBSLUZE BUDOUCÍHO MULTIFUNKČNÍHO SPORTOVNÍHO A KULTURNÍHO PAVILONU D DOKUMENTACE OBJEKTŮ - D.1.2 MOSTNÍ OBJEKTY A ZDI			MĚŘÍTKO	1:100, 1:25
STAVEBNÍ OBJEKT				ČÍSLO PARÉ	ČÍSLO PODPŘÍLOHY
VÝKRES TVARU ŘÍMS					h